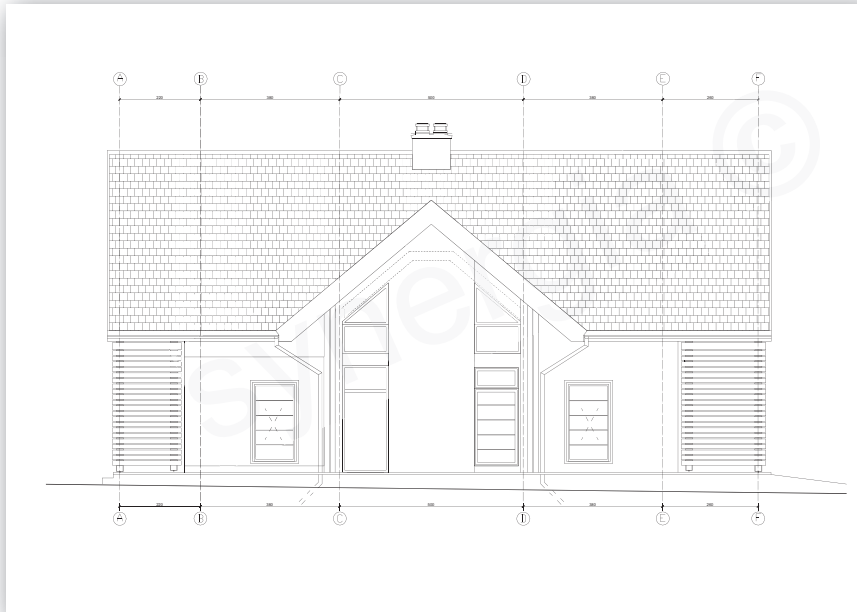


widok od strony południowej

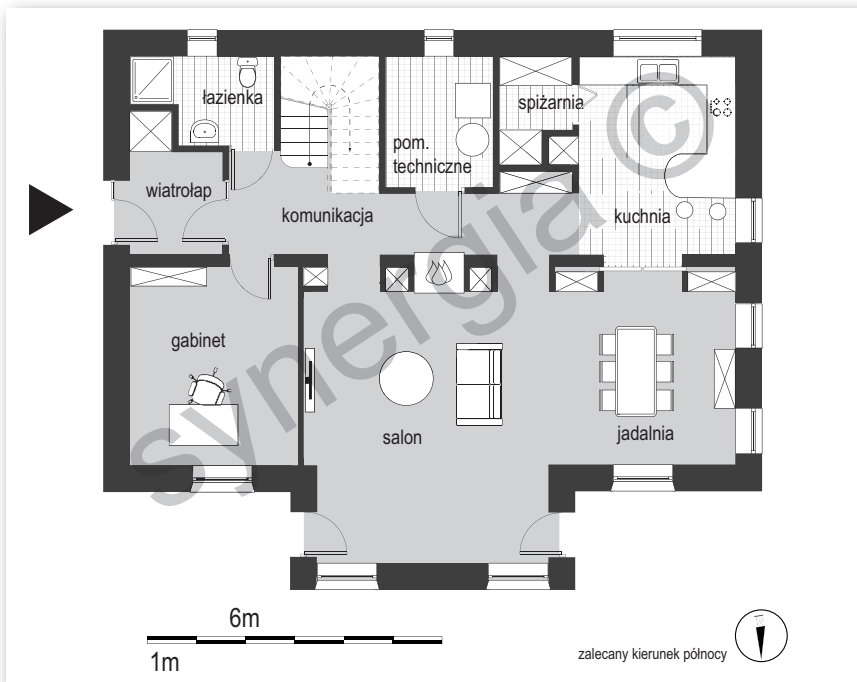


Dom jednorodzinny o dość zachowawczej architekturze.

Realizacja niedaleko Wieliczki, z widokiem na masywy górskie. Dom z salonem otwartym na przestrzeń piętra, gdzie znajdują się trzy sypialnie i duża łazienka z sauną.

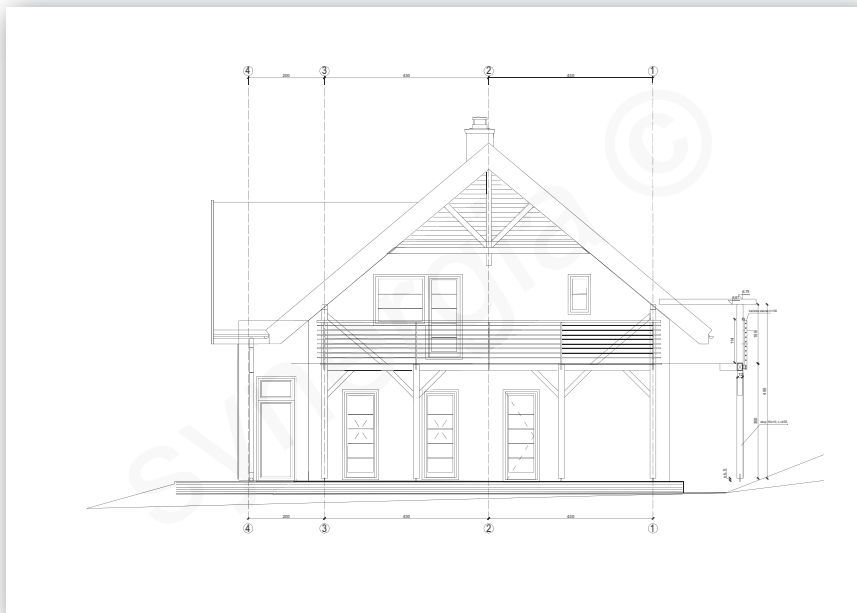
Dom zaprojektowany z technologii murowanej, z silikatów, ocieplenie styropianem grafitowym o grubości 30cm. W domu zaprojektowano kominek dwustronny z płaszczem wodnym. Kominek jest ustawiony do ładowania od strony kotłowni, w której przewidziano miejsca na skład opału. Źródłem energii do ogrzewania jest pompa ciepła z wymiennikiem gruntowym, ciepło rozprowadzane jest powierzchniowo - ogrzewanie podłogowe. Zaprojektowano wentylację mechaniczną z odzyskiem ciepła. Przy domu od strony wschodniej i zachodniej zaprojektowano podcienie/balkony, jako konstrukcję wolnostojącą, oddylatowaną od bryły budynku, tak aby nie przerywać ciągłości i szczelności izolacji termicznej. W powłoce termicznej dachu, zastosowano specjalną aluminiową folię termiczną typu Sandwich. Więcej informacji na stronie inwestora: [www.iQhome.eu](http://www.iQhome.eu)

rzut parteru

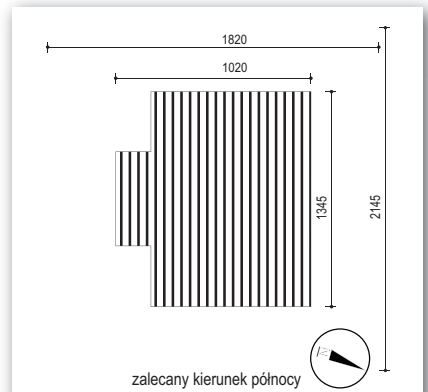
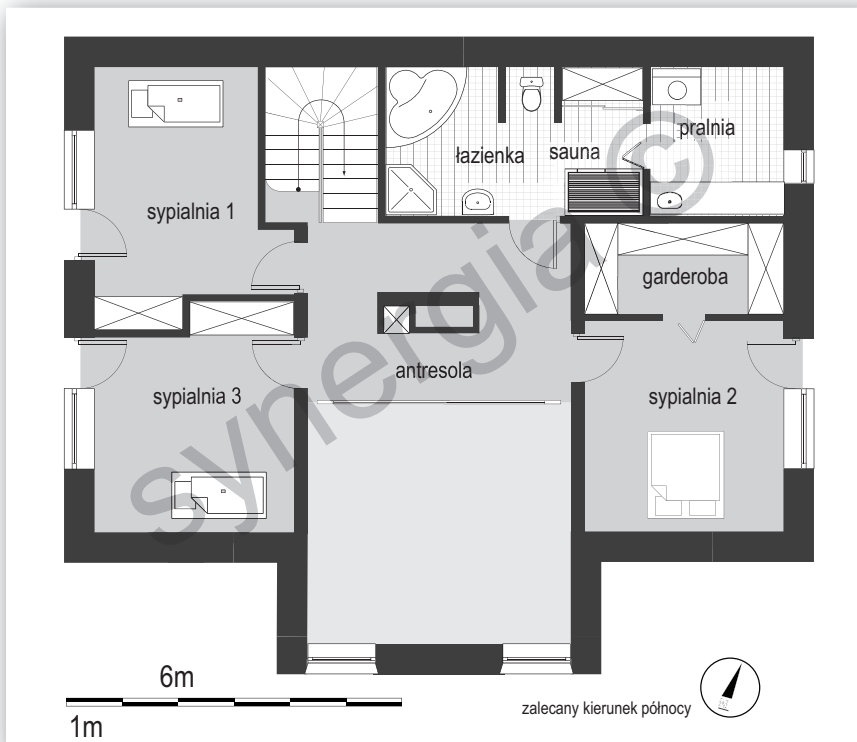


| ZESTAWIENIE POWIERZCHNI      |                            |
|------------------------------|----------------------------|
| <b>PARTER</b>                |                            |
| wiatrołap                    | 4.7                        |
| łazienka                     | 4.6                        |
| komunikacja                  | 13.8                       |
| kuchnia                      | 13.3                       |
| śniadownia                   | 2.9                        |
| pom. techniczne              | 5.9                        |
| jadalnia                     | 15.8                       |
| salon                        | 28.9                       |
| gabinet                      | 13.9                       |
| <b>SUMA PARTER</b>           | <b>103.8 m<sup>2</sup></b> |
| <b>PIĘTRO</b>                |                            |
| sypialnia 1                  | 12.2                       |
| sypialnia 2                  | 12.7                       |
| sypialnia 3                  | 12.9                       |
| łazienka                     | 10.4                       |
| pralnia                      | 5.3                        |
| garderoba                    | 6.0                        |
| antresola                    | 17.0                       |
| <b>SUMA PIĘTRO</b>           | <b>76.5 m<sup>2</sup></b>  |
| <b>POWIERZCHNIA UŻYTKOWA</b> | <b>180.3 m<sup>2</sup></b> |

widok wnętrza



rzut piętra



minimalna wielkość działki

**TECHNOLOGIA WZNOSENI**

tradycyjna, ściany murowane z bloczków silikatowych

**STROPY**

Płyta żelbetowa krzyżowo-zbrojona, grub 24cm

**KONSTRUKCJA WIĘZBY**

dźwigary drewniane, prefabrykowane

**POSZYCIE DACHU**

Dachówka cementowa, grafitowa, płaska

**TECHNOLOGIA ELEWACJI**

Tynk mineralny z powłoką rozbijającą napięcie powierzchniowe, wentylowana elewacja drewniana

**OKNA**

drewniano-aluminiowe z dodatkową warstwą izolacji termicznej, Szyby o wspł.  $U=0,7$  W/m<sup>2</sup>K

**ŹRÓDŁO CIEPŁA**

ogrzewanie podłogowe zasilane piecem gazowym kondensacyjnym, współpracującym z buforowym zbiornikiem ciepła, kolektorami słonecznymi i kominkiem z płaszczem wodnym

**WENTYLACJA**

Wentylacja mechaniczna z odzyskiem ciepła - rekuperator

**INNE**

"ZIELONY TARAS NAD GARAŻEM"

Obliczeniowe zapotrzebowanie na Moc kotła c.o.

9 kW

**ZUŻYCIE ENERGII - E [kWh/m<sup>2</sup>a]**

ok. 14 kWh/m<sup>2</sup>a]