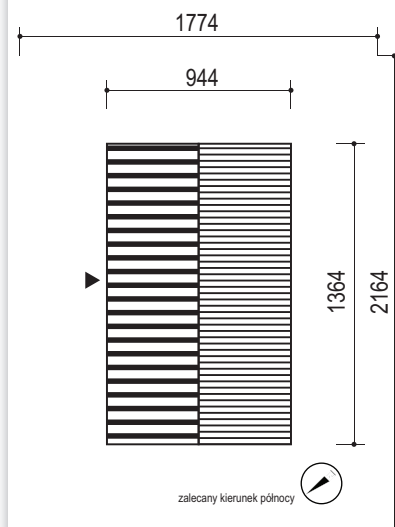


widok od strony tarasu



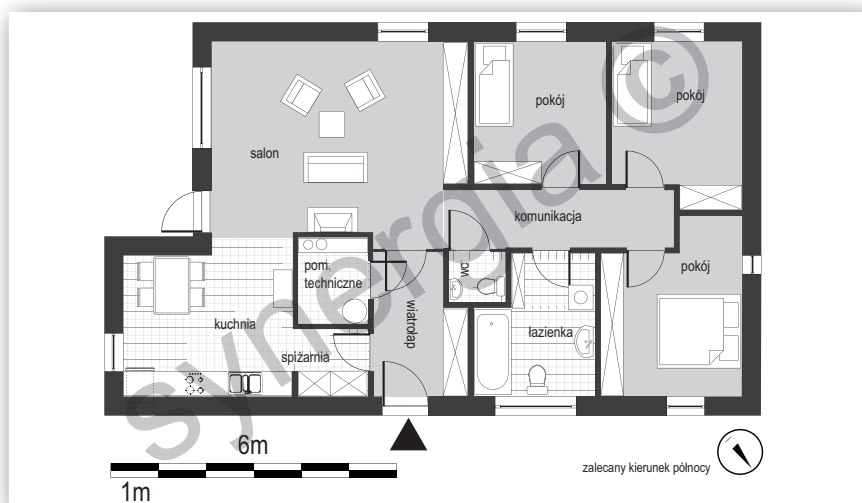
Budynek w technologii murowanej, z izolacją z wełny celulozowej, pokryty wentylowanym deskowaniem, posadowiony na płycie fundamentowej - w opcji system grzewczy zintegrowany z fundamentem. O charakterze zamieszkiwania stanowi wielofunkcyjny taras obiegający dom dookoła.



minimalna wielkość działki

TECHNOLOGIA WZNOSZENIA: tradycyjna, ściany murowane z bloczków silikatowych, **KONSTRUKCJA WIĘŻBY:** dźwigary drewniane, prefabrykowane **POSZYCIE DACHU:** Blacha trapezowa, **TECHNOLOGIA ELEWACJI:** Tynk mineralny z powłoką rozbijającą napięcie powierzchniowe, wentylowana elewacja drewniana, **OKNA:** drewniano-aluminiowe z dodatkową warstwą izolacji termicznej, Szyby o współ. $U=0,7 \text{ W/m}^2\text{K}$, **ŹRÓDŁO CIEPŁA:** Ogrzewanie podłogowe zasilane pompą ciepła, **WENTYLACJA:** Wentylacja mechaniczna z odzyskiem ciepła - rekuperator, **INNE:** Pergola dookoła domu.

rzut parteru



ZESTAWIENIE POWIERZCHNI	
wiatrołap	7.03
pom. techniczne	3.47
spiżarnia	2.68
kuchnia	13.7
salon	28.55
pokój	10.8
pokój	11.5
pokój	11.5
łazienka	8.64
komunikacja	8.03
POWIERZCHNIA UŻYTKOWA	105.9 m²